

Profielchets

---

Manager HR

---

Gelre ziekenhuizen

**gelre** ziekenhuizen

## 1. Manager HR

De Raad van Bestuur van Gelre ziekenhuizen is op zoek naar een deskundige, innovatieve en strategische manager HR.

---

### Manager HR

---

Als manager HR rapporteer je rechtstreeks aan de Raad van bestuur en geef je direct leiding aan de afdeling HRM. De afdeling bestaat uit HR-advies, recruitment, roosterplanning, mobiliteit, arbo en gezondheid, flexpool en personeels- en salarisadministratie (28 fte).

Als manager HR heb je te maken met alle aspecten van de strategie van Gelre ziekenhuizen. Elke strategische beslissing heeft direct effect en invloed op de zorgonderdelen en de mensen die de strategie aansturen en uitvoeren. Je hebt visie op arbeidsrelaties en draagt bij aan de noodzakelijke innovatie en professionalisering binnen zowel de ondersteunende functies als de functies binnen de zorg. Je bent lid van de relevante netwerken en bent op de hoogte van de laatste ontwikkelingen op het brede HR-vakgebied. Je geeft de juiste adviezen op het gebied van strategische (HR)-thema's, organisatiekundige innovatie en change management. Voor het managementteam ben je een belangrijke sparringpartner en zorg je, samen met jouw afdeling voor de juiste HR-ondersteuning en advisering richting de zorg.

#### Taken

De manager HR heeft onder andere als taken:

- stevige profilering en positionering van de afdeling HRM;
- zorgen voor de "basis op orde" en aandacht voor de medewerkers;
- vanuit die positie de doorontwikkeling, formulering en realisatie van het HR-beleid en innovatie;
- het vormgeven van modern en toekomstbestendig werkgeverschap;
- het coachend leidinggeven aan de professionals die deel uitmaken van de afdeling, waaronder HR-advies, gezondheidsmanagement en de flexpool;
- het blijven ontwikkelen van de expertise en dienstverlening van de afdeling HRM, zaken als digitalisering en datagedreven werken krijgen meer aandacht;
- de HR-bedrijfsvoering waaronder de (meerjaren)begroting en managementrapportages;
- het adviseren van de Raad van Bestuur omtrent organisatiekundige en verandermanagement thema's;
- het toepassen van eigentijds en ontwikkelingsgericht HR-beleid;
- het adviseren van de Raad van Bestuur over strategische HR-aangelegenheden.

#### De opdracht

De opdracht voor de manager is te zorgen dat de HR-organisatie de stap naar de volgende fase maakt. De manager die we zoeken zorgt samen met de afdeling voor een sterke HRM-afdeling die op vraaggerichte wijze de juiste service verleent aan de organisatie. Het stevig positioneren van HR binnen de organisatie en de HR-professionals verder ontwikkelen naar business partners, is een van de opdrachten. Vanuit de ambitie om Gelre ziekenhuizen als aantrekkelijke werkgever te blijven ontwikkelen, zorg je voor een creatieve en constructieve aanpak om alle medewerkers binnen Gelre ziekenhuizen te binden en te boeien. Je weet de positief onderscheidende positie van Gelre ziekenhuizen ook op goed werkgeverschap door te ontwikkelen. Je geeft het nieuwe werkgeverschap vorm en zorgt voor een sterke relatie tussen HR en het primair proces. Thema's als eigenaarschap en het verbinden van de medewerkers aan de organisatie, vanuit wederzijdse betrokkenheid, is een essentieel onderdeel van HR-beleid en ontwikkeling.

Je hebt visie op de organisatieverandering, personele uitdagingen in de toekomst en bent een goede verandermanager die vanuit een bedrijfskundige en mensgerichte blik kijkt naar HR-ontwikkeling en vernieuwing.

#### Functie-eisen

- een afgeronde academische opleiding, bij voorkeur in een HR-georiënteerde of bedrijfskundige richting;
- ruime managementervaring in een, voor de functie, relevante omgeving;
- je bent bekend met en hebt een moderne visie op HR-beleid;
- ervaring in een lijnverantwoordelijke positie binnen een kennisintensieve omgeving;
- bewezen veranderkundige kwaliteiten in een context met (hoogopgeleide) professionals;
- zakelijk inzicht en een ondernemende instelling met bijbehorende netwerkqualiteiten;
- organisatiesensitief en inzicht in bestuurlijke verhoudingen binnen en buiten de zorg;
- bedrijfskundig en financieel inzicht.

#### Persoonlijkheidsprofiel

De manager HR heeft een stevige persoonlijkheid en staat voor de afdeling. Hij/zij is een coach die de afdeling verder helpt en zorgt voor verbinding tussen de afdeling en de overige organisatieonderdelen. Je werkt goed samen met de zorgonderdelen en met de ondersteuning. Je hebt plezier in het aansturen en ontwikkelen van HR. Je werkt op strategisch niveau en bent een serieuze gesprekspartner voor bestuur en management. Hiervoor beschik je over een ruime ervaring. Je bent zichtbaar, deelt je kennis graag met de collega's en je stelt je hierbij reflecterend en adviserend op. Je biedt een waardevolle bijdrage aan de strategische koers van Gelre ziekenhuizen en weet verwachtingen binnen de organisatie waar te maken.

#### Leidinggevende

Voor jouw eigen medewerkers ben je zowel een richtinggevend als inspirerend leidinggevende. Je treedt coachend en waar nodig, sturend op. Je bent een verbinder en zorgt dat de verschillende onderdelen van de dienst HR meer de samenwerking zullen zoeken. Je bent zowel ontwikkelingsgericht als mensgericht en stuurt op resultaten. Je bent in staat mensen uit te dagen tot het verleggen van ambities en versterken van hun professionaliteit.

#### Adviesrol

Je bent een strategische gesprekspartner die in staat is binnen een complexe omgeving als een ziekenhuis koersvast en zorgvuldig te adviseren. Je werkt transparant en bent thuis in moderne HR- en organisatie/verandervraagstukken en strategische personeelsontwikkeling en professionalisering. Je vertaalt de organisatiestrategie naar HR en bedrijfsvoering. Je hebt vaardigheid in het koppelen van in- en externe ontwikkelingen aan intern HR-beleid en strategische beleidsstandpunten.

#### Competenties

Als manager HR beschik je over de volgende algemene kerncompetenties:

*Visie en strategisch inzicht:* je beschikt over een scherp analytisch vermogen en hebt een heldere en vernieuwende visie op de toekomst van HR binnen het ziekenhuis. Je kijkt vanuit een strategisch perspectief naar toekomstige ontwikkelingen en zorgt voor de implementatie van de strategie en houdt uiteenlopende perspectieven in gedachten bij het uitzetten van de koers voor HR. Je bent vindingrijk en creatief in het ontwikkelen van een visie op de personele uitdagingen van Gelre ziekenhuizen.

*Innovatief vermogen:* je beschikt over de nodige vernieuwingskracht en ondernemingszin. Je zoekt naar nieuwe mogelijkheden en hebt oog voor nieuwe producten, diensten, doelgroepen of markten. Je koppelt organisatieverandering aan persoonlijke ontwikkeling en creëert met je team een cultuur van permanente innovatie binnen je afdeling en binnen de organisatie als geheel.

*Klantgerichtheid*: je richt je werkzaamheden en de dienst zodanig in dat de klant (i.e. bestuur, de zorg, andere organisatieonderdelen) centraal staat en je met je medewerkers in hoge mate direct dan wel indirect bijdraagt aan medewerker- en cliënttevredenheid, te meten aan de uitkomsten van periodieke tevredenheidsonderzoeken.

*Netwerkvaardigheid*: je beschikt over goede netwerkqualiteiten om zorg te kunnen dragen voor een goed extern netwerk ten behoeve van mogelijk nieuwe producten en diensten. Je bent in staat goede relaties op te bouwen en te onderhouden met relevante partners en de stakeholders uit de sector.

#### Arbeidsvoorwaarden

De functie wordt marktconform gehonoreerd in overeenstemming met de cao-ziekenhuizen. Het salaris is afhankelijk van kennis en ervaring. Het is een fulltime functie (36 uur per week). Standplaats: Apeldoorn en Zutphen.

## 2. Gelre ziekenhuizen

#### De organisatie

Gelre ziekenhuizen is een topklinische ziekenhuisorganisatie met locaties in Apeldoorn en Zutphen. Daarnaast beschikt Gelre in Lochem, Doesburg, Dieren en Epe over buitenpoliklinieken en een Diagnostisch Centrum in Apeldoorn. Met meer dan 3.600 betrokken medewerkers, van medisch specialist tot vrijwilliger, wordt elke dag gewerkt aan een betere gezondheid voor de 350.000 mensen in het verzorgingsgebied. Op die manier is Gelre ziekenhuizen figuurlijk én letterlijk (in) het hart van de zorg in de regio. Daarnaast vervullen ze vanuit onze specifieke kennis en kunde op een aantal medische gebieden een bovenregionale functie. Gelre ziekenhuizen is ambitieus en transformeert de komende jaren vanuit een solide fundament naar een veelzijdige (netwerk)organisatie voor persoonlijke en hoogwaardige medisch specialistische zorg.

#### Missie

Wij houden persoonlijke en toegankelijke zorg bereikbaar en betaalbaar in onze regio. We leveren de juiste zorg op de juiste plaats door gericht te innoveren en de zorgverlening beter en slimmer in te richten. Dat lukt ons door kennis te ontwikkelen en te delen. Door nieuwe samenwerkingsvormen te initiëren met onze zorgpartners en optimaal gebruik te maken van de digitale mogelijkheden. Daarbij hebben we altijd aandacht voor de mens achter de patiënt en zijn/haar kwaliteit van leven. Samen maken we het verschil tussen goede zorg en excellente persoonlijke zorg.

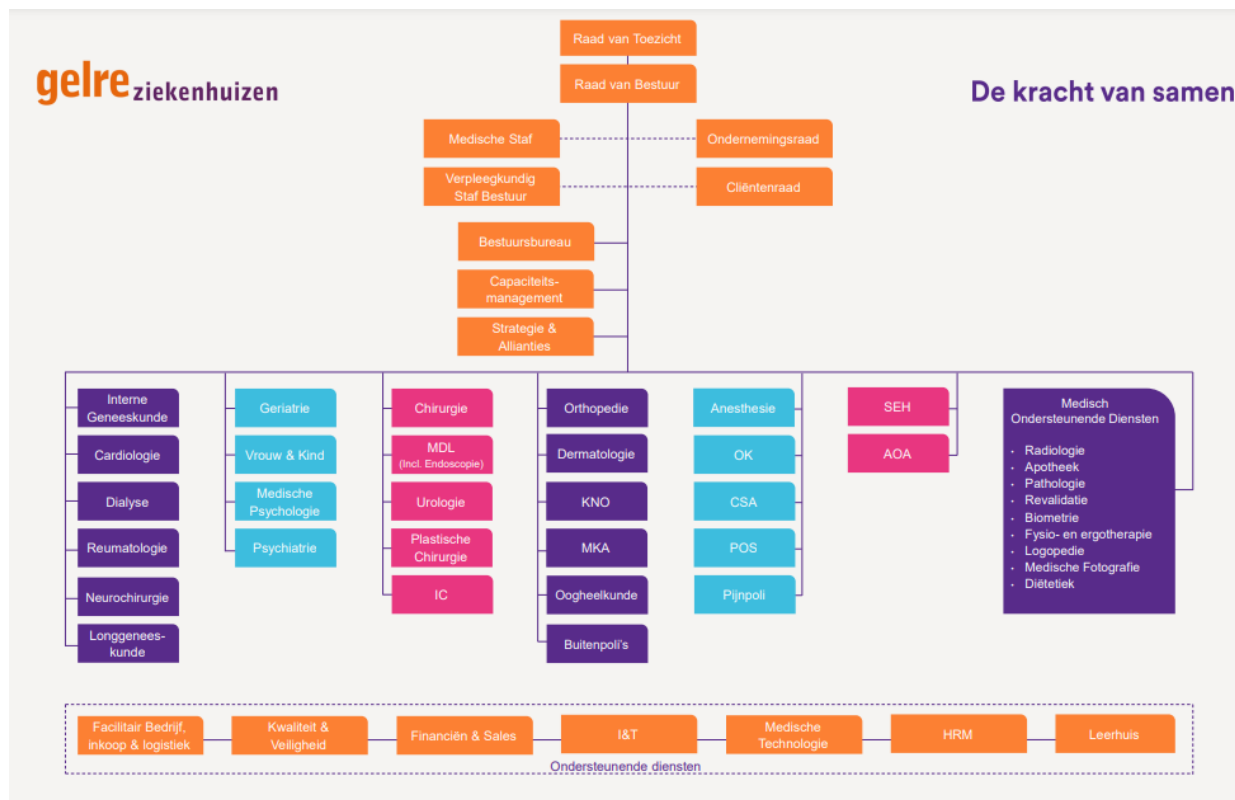
#### Meerjarenstrategie Gelre 2030: de kracht van samen

We willen ons ontwikkelen van een ziekenhuis naar een medisch (gezondheids)centrum. We bieden onze patiënten persoonlijke zorg. Dat betekent dat wij aandacht hebben voor wie de patiënt is en wat zijn/haar behoeften zijn. We stemmen onze zorg zo goed mogelijk hierop af. Samen met onze zorgpartners in de regio zorgen we voor de juiste zorg op de juiste plek. Dit doen we door te innoveren en optimaal gebruik te maken van digitale mogelijkheden. Door zorgverlening beter en slimmer in te richten en deze kennis te ontwikkelen en te delen. Samen maken we het verschil tussen goede zorg en excellente persoonlijke zorg.

Gelre 2030 realiseren we door te werken aan drie thema's:

- Slim werken
- Samen werken en leren
- Werken aan passende zorg

## Organogram



## 3. Procedure

De procedure wordt begeleid door Lidewij Geertsma van Wesselo. Zij voert gesprekken met potentiële kandidaten en presenteert de meest geschikte kandidaten aan de opdrachtgever. Op basis hiervan worden kandidaten geselecteerd voor de selectiegesprekken.

### Planning

Wij ontvangen je reactie graag zo spoedig mogelijk.

Presentatie (in afwezigheid van kandidaten) : 1 mei 2025  
 Eerste ronde selectiegesprekken : 7 mei 2025 tussen 09.00 – 13.00 uur  
 Tweede ronde selectiegesprekken : 21 mei tussen 09.00 – 13.00 uur

Een assessment en (online) integriteitsscreening kunnen deel uitmaken van de procedure.

### Aanvullende informatie

Meer informatie vind je op [www.gelreziekenhuizen.nl](http://www.gelreziekenhuizen.nl).

### Reageren

Als je belangstelling voor deze functie hebt, nodigen we je uit te reageren via [www.wesselopublicvalue.nl](http://www.wesselopublicvalue.nl).

### Contactgegevens

Wesselo  
 Lidewij Geertsma, partner  
 Ilse Krauwel, projectassistente  
 T 030 275 84 47  
 E [i.krauwel@wesselopublicvalue.nl](mailto:i.krauwel@wesselopublicvalue.nl)